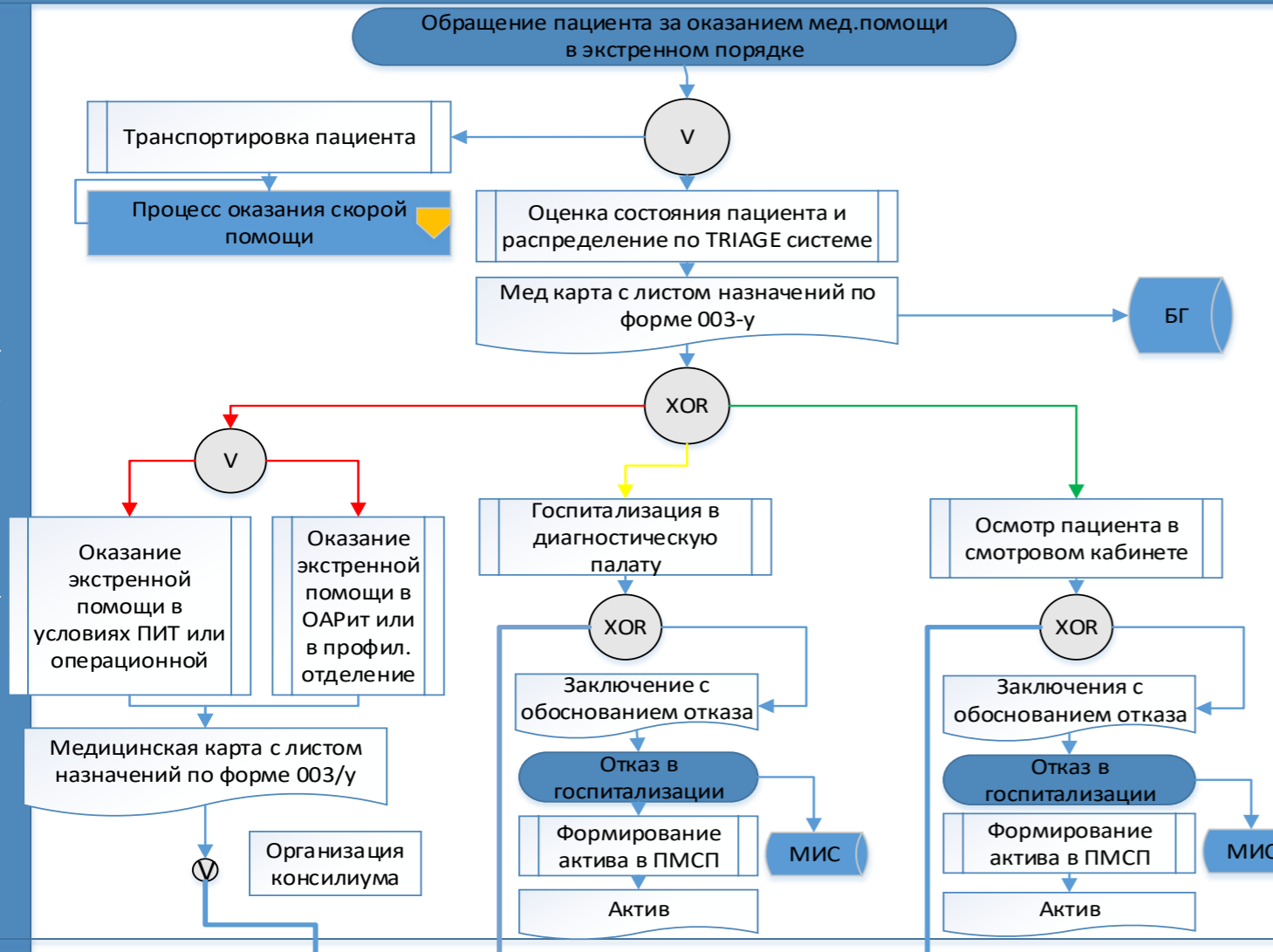


Оказание медицинской помощи в стационаре в экстренном порядке

Этап

Приемный покой стационара



В экстренных случаях пациент доставляется в приемное отделение бригадой станции скорой медицинской помощи, бригадой отделения СМП при ПМСП, мобильной бригадой санитарной авиации, из других организаций здравоохранения или обращается самостоятельно. В отдельных случаях, пациенты доставляются в организацию здравоохранения гражданами или сотрудниками правоохранительных органов.
При транспортировке пациента бригадой скорой помощи или санитарной авиации применяется процесс оказания мед.помощи бригадой скорой помощи или санитарной авиации

При госпитализации пациента врач/медицинская сестра приемного отделения проводят распределение по Тriage системе согласно Приказа № 450

При определении пациента в первую группу (**красная зона**) экстренная медицинская помощь оказывается в условиях ПИТ или операционной. При стабилизации состояния пациент переводится в ОАРИТ (ОРИТ) или профильное отделение. **Регистрация в ИС «БГ»**

Пациент второй группы (**желтая зона**) в сопровождении мед. работника госпитализируется в диагност. палату. При необходимости динам. наблюдения, пациент находится в диагн. палате до 24 часов. За этот период проводится полный объем неотложных лечебно-диагн. мероприятий.

Пациент третьей группы (**зеленая зона**) направляется в смотровой кабинет приемного отделения. В смотровом кабинете проводится необходимый объем лечебно-диагностических мероприятий до установления диагноза с дальнейшим определением тактики лечения.

При необходимости в приемном отделении **организовывается консилиум** (осмотр пациента, с участием не менее трех специалистов одного профиля более высокой квалификации, или другого профиля, с проведением доп.обследования пациента в целях установления диагноза, определения тактики лечения и прогноза заболевания)

При отсутствии показаний для госпитализации в организацию здравоохранения, врач приемного отделения выдает пациенту мед.заключение (форма № 071/у), утвержденное приказом № 907 с **письменным обоснованием отказа**. Мед.сестрой приемного отделения **направляется актив в организацию ПМСП** по месту прикрепления пациента при наличии последнего.

В случае госпитализации пациента в организацию здравоохранения **оформляется медицинская карта с листом назначений по форме 003/у**, утвержденной приказом № 907

Профильное отделение стационара



Врач осматривает пациента в день поступления, прописывает ему необходимое лечение и осведомляет о назначенных лечебно-диагностических мероприятиях, проводится ежедневный осмотр, кроме выходных и праздничных дней. **Клинический диагноз устанавливается совместно с зав.отделением не позднее 3х календ.дней со дня госпитализации пациента.** При осмотре и назначении дежурным врачом доп.диагностических и лечебных манипуляций проводятся соответствующие записи в **медицинской карте**. При ухудшении состояния пациента дежурный врач оповещает зав.отделением/лечащего врача или ответственного дежурного врача, согласовывает внесение изменений в процесс диагностики и лечения, и делает запись в **медицинской карте** в ИС ЭРСБ.

К критериям выписки относятся: (1) общепринятые исходы лечения (выздоровление, улучшение, без перемен, смерть, переведен в другую медицинскую организацию); 2) письменное заявление пациента или его законного представителя при отсутствии непосредственной опасности для жизни пациента или для окружающих. 3) случаи нарушения правил внутреннего распорядка, установленных организацией здравоохранения, а также создание препятствий для лечебно-диагностического процесса, ущемления прав других пациентов на получение надлежащей медицинской помощи (при отсутствии непосредственной угрозы его жизни), о чем делается запись в **медицинской карте**.

При выписке из стационара пациенту выдается **форма 027/у**, утвержденная приказом № 907, где указываются заключительный клинический диагноз, проведенный объем диагностических исследований, лечебных мероприятий, рекомендации по дальнейшему наблюдению и лечению (**оказание амбулаторно-поликлинической помощи, оказание медицинской помощи в дневном стационаре ПМСП, оказание медицинской помощи в дневном стационаре при круглосуточном стационаре, перевод в другую медицинскую организацию для дальнейшего лечения**). Данные по выписке заносятся в ИС ЭРСБ и БГ день в день, с указанием фактического времени выписки.

- Начало/ конец процесса
- Процесс
- Подпроцесс
- Документ
- Инф.система
- ИЛИ
- Исключающее ИЛИ